

Kako dostaviti logo



USBnet

Powered by chemina

Sadržaj

Sadržaj	2
Upute za dostavljanje loga	3
Vektorski dokumenti	4
Bitmap dokumenti	5
Tekst i fontovi	6
Boje	7
Dimenzije i površina loga	8

Upute za dostavu loga

Molimo logo dostaviti kao vektorski dokument

- * Samo s vektorskim dokumentima možemo garantirati kvalitetan ispis full color loga
- * Lasersko graviranje je moguće samo ukoliko nam dostavite vektorski dokument.
- * Bitmap dokumente sa ekstenzijama poput .jpeg ili .gif **NIJE MOGUĆE** koristiti kod laserskog graviranja.

Dokument bi trebali biti napravljeni u Corel Draw-u (verzije od 8 do X4) i spremljen kao .cdr dokument.

Ukoliko imate, dostavite i bitmap dokument u boji (jpg) kako bi mogli usporediti boje i tako smanjiti prigovore koji nastaju zbog razlika u nijansama pri ispisu.

Ukoliko treba izraditi različite logoe na dvije strane, molimo stavite logoe za obadvije strane u jedan dokument radi lakše obrade.

Praćenjem ovih smjernica ćete osigurati brzu obradu Vašeg loga.

Razlike između vektorskih i bitmap dokumenata

Vektor



Vektorski dokument se sastoji od skupa točaka povezanih linijama

Bitmap



Bitmap dokument se sastoji od piksela

Vektorski dokumenti

Kako biti siguran da se radi o vektorskom dokumentu?

Da li dokument ima jednu od sljedećih ekstenzija?

- .cdr = Corel Draw**
- .ai = Adobe Illustrator**
- .eps = Corel Draw / Adobe Illustrator**
- .pdf = Adobe Acrobat Reader / Distiller**

Ukoliko Vaš dokument ima jednu od ovih ekstenzija vjerojatno imate vektorski dokument.

Ukoliko nema, preporučamo da kontaktirate osobu ili agenciju koja Vam je dizajnirala logo i nabavite dokument u vektorskom obliku.

Vektorski dokument se sastoji od skupine točaka koje međusobno povezuju linije. Prednost vektorskih formata je to što se povećavanje ili smanjivanje slike obavlja bez gubitka na kvaliteti.

Ekstenzije najpoznatijih formata vektorskih dokumenata su: .eps, .ai, .cdr, .pdf.

UPOZORENJE: Ekstenzija dokumenta ne garantira da se radi o vektorskom dokumentu!

U navedene formate je moguće staviti i bitmap komponente čija prisutnost utječe na kvalitetu ispisa.

Bitmap dokumenti

U većini slučajeva treba izbjegavati bitmap dokumente prilikom ispisa loga.

No, u slučaju da se radi o ispisu slike ili vaš logo sadrži sliku, biti ćete prisiljeni koristiti bitmap dokumente.

Kako bi osigurali što kvalitetniji ispis loga sa slikom pošaljite nam bitmap dokument u CMYK (full color) formatu.

Slika mora biti minimalno 300 dpi i mora biti iste veličine kao i planirani ispisan logo.

Ukoliko vaš logo sadrži bitmapu, moguće ga je izraditi, no ne možemo na njega dodati PMS kodove.

Bilo kakve izmjene na bitmapama sa sobom donose i gubitke kvalitete, stoga je izrazito važno da nam dostavite kvalitetnu bitmapu izrađenu prema gore navedenim uvjetima.

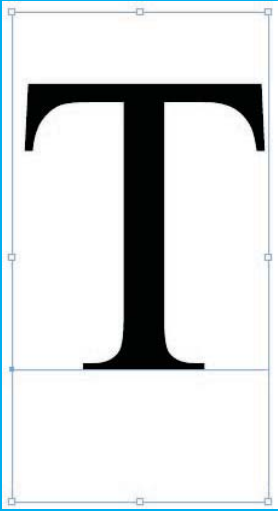
Bitmap dokument se sastoji od mreže kvadratića poznatijih pod nazivom piksel. Svaki piksel ima svoju boju i veličinu.

Više piksela jedan pokraj drugoga stvara sliku koju vidite.

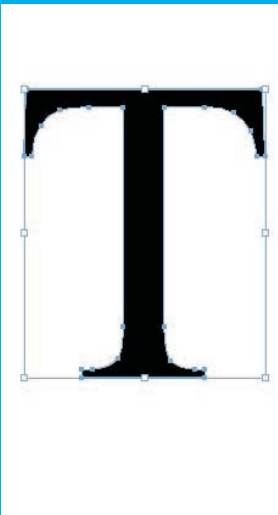
U ovom formatu nije moguće povećavati niti smanjivati sliku bez velikog gubitka kvalitete.

Ekstenzije najpoznatijih bitmap dokumenata su: .jpg, .png, .tiff, .tif, .bmp, .psd, .cpt

Tekst i fontovi



Ako pretvorite tekst u outline, ne morate dodavati fontove.



Tekst koji nije pretvoren u outline se još uvijek može izmjenjivati.

Molimo da konvertirate tekst u outline. Ukoliko je tekst konvertiran u outline, nema potrebe da nam dostavljate fontove koje ste koristili. (Pogledajte ilustraciju)

Upozorenje: provjerite da je tekst točan prije konverzije jer ga nakon nje više nećete moći editirati.

Konverzija u outline

Adobe Illustrator

U slučaju da koristite Adobe Illustrator, selektirajte tekst, potom odaberite «Type» iz glavnog menija; i na kraju odaberite «Create outlines».

Corel Draw

U slučaju da koristite Corel Draw, selektirajte tekst, odaberite «Arrange» iz menija, i na kraju «Convert to curves».

Slanje bez konverzije u outline

Ako nam niste u mogućnosti dostaviti tekst u obliku outline-a molimo vas da uz dokument pošaljete i fontove koje ste koristili.

Ukoliko ne možete poslati te fontove, možemo vam ih jedino zamijeniti sa nekim od standardnih windows fontova.

Molimo da provjerite veličinu teksta prije slanja. Ne preporučamo korištenje veličina teksta ispod 0.8 mm.

Boje

Kako bi Vam ispisali točnu repliku boje vašeg loga, trebate nam dostaviti PMS (Pantone Matching System) Coated EURO (EC) kod.

Npr. PMS 348 EC

Razlike se mogu dogoditi ukoliko koristite PMS U (Uncoated) i potom ga konvertirate u PMS EC.

U slučaju da nemate PMS kod boje, možete dostaviti i točnu boju u CMYK.

RGB boje (Web) ćemo pretvoriti u CMYK.

Upozorenje: Ne možemo garantirati vjernu reprodukciju ukoliko se koriste CMYK boje.

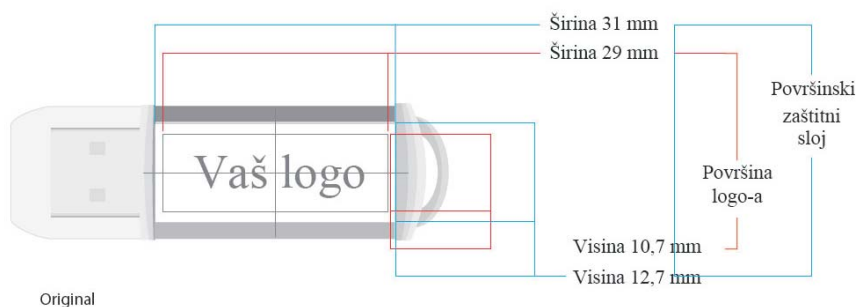
Podloge za ispis su bijeli ili srebrni metalizirani vinil. Na srebrnoj metaliziranoj vinilnoj podlozi ne možemo garantirati autentičnost boja na ispisu zbog prozirnosti tinte.

Dimenzije loga

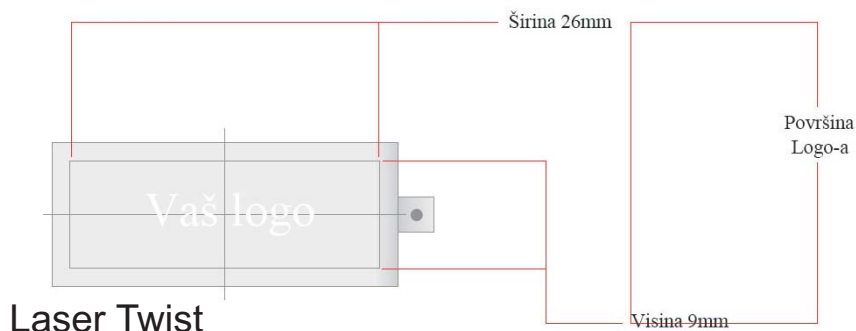
Margine od 1 mm se koriste prilikom ispisa u boji ili laserskog graviranja.

Time sprječavamo da se rubovi vašeg logoa ne vide zbog efekta leće koji stvara akrilni zaštitni sloj.

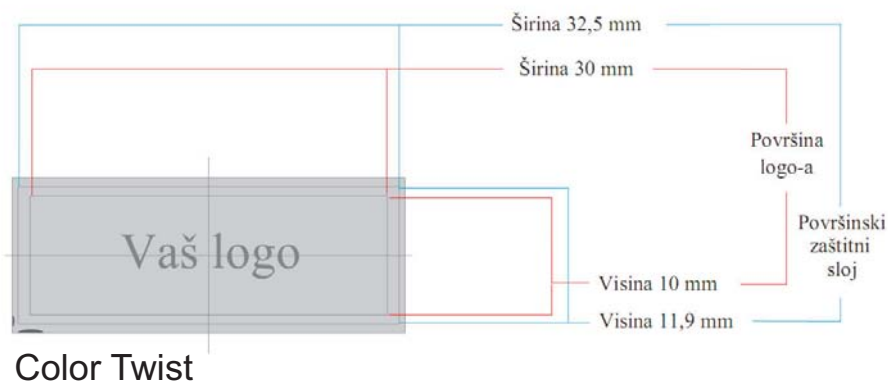
Original



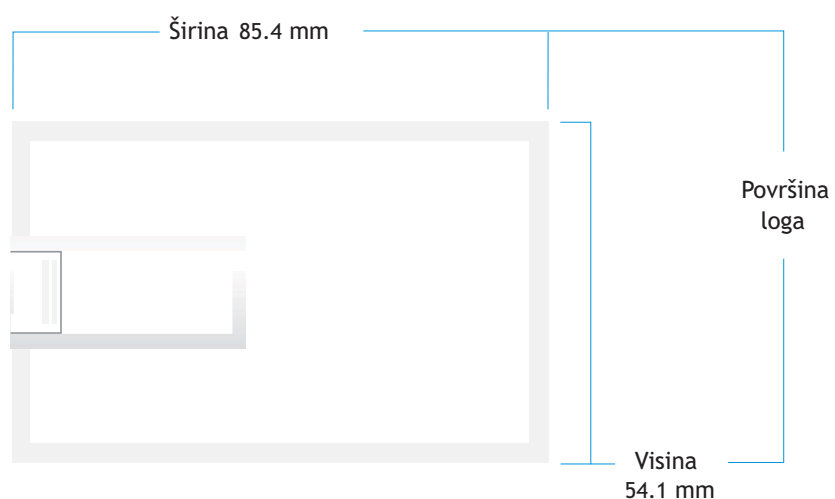
Laser Twist



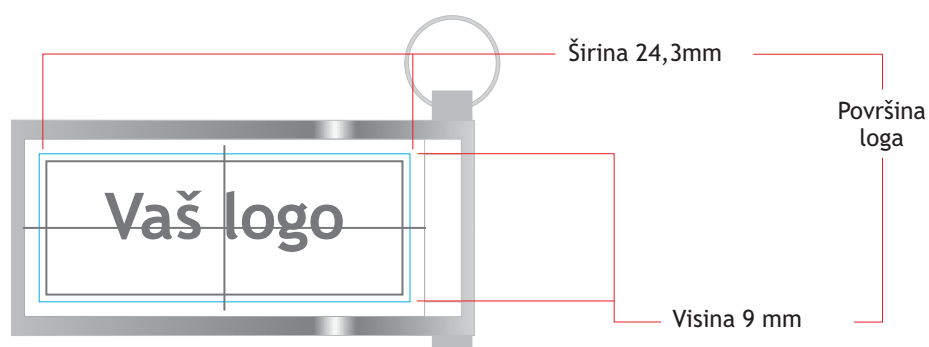
Color Twist



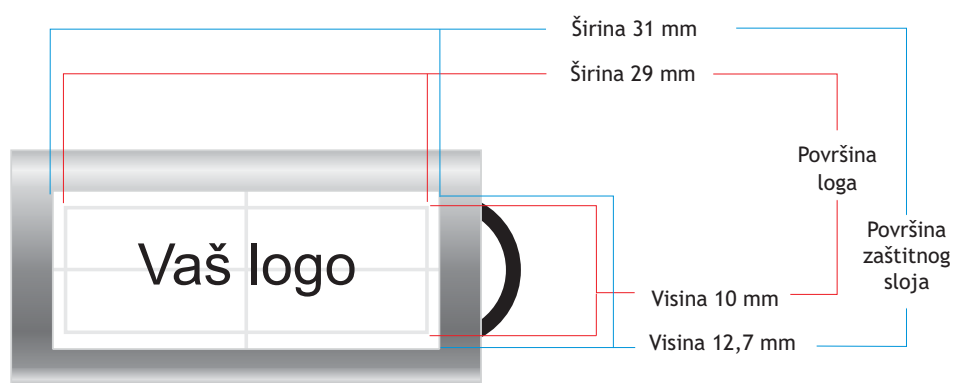
CARD



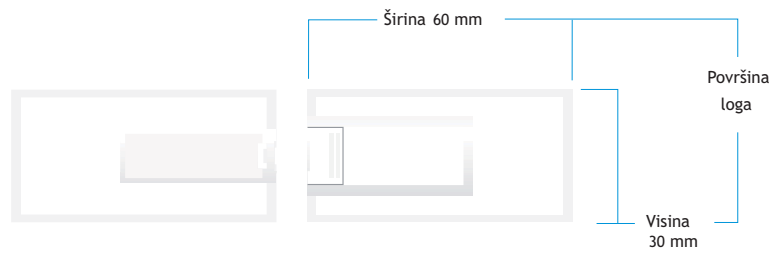
Mini



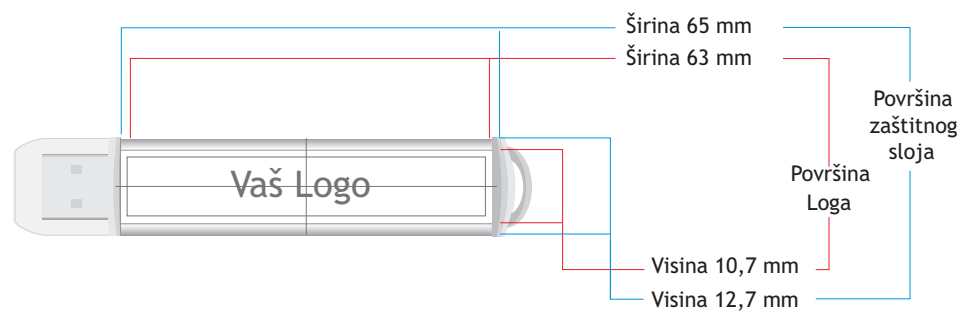
Slide



Minicard



Original XXL



Buisness USB HDD

